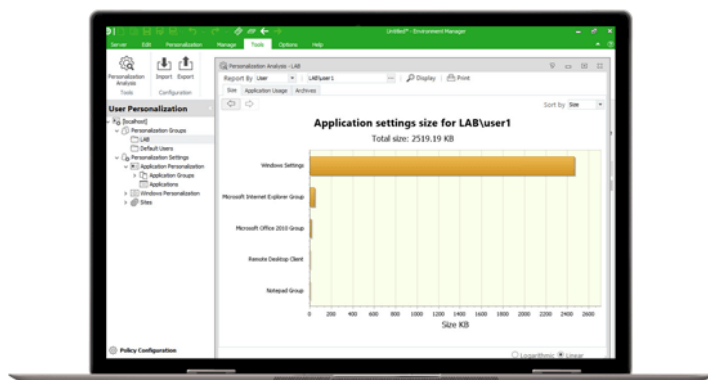


Centralisez les fichiers utilisateur, automatisez la migration vers Windows 10 et réduisez le stockage de OneDrive



Ivanti® File Director synchronise les fichiers de poste de travail des utilisateurs (y compris les fichiers PST) pour le stockage sur site ou dans le Cloud, avec un contrôle, un audit et une sécurité totale de l'IT. Les utilisateurs obtiennent une expérience de poste de travail Windows identique, sans aucune perturbation pendant la migration d'OS, ainsi qu'un accès total aux fichiers depuis n'importe quel périphérique.

Simplification de la migration vers Windows 10 et de l'accès aux fichiers, où que vous soyez

Pour une migration sans effort des postes de travail

Ivanti File Director joue le rôle d'intermédiaire entre les postes client et le stockage (sur site ou dans le Cloud) pour le stockage centralisé des fichiers, et une migration instantanée entre les périphériques et les systèmes d'exploitation.

File Director rend la migration des données rapide, sûre et invisible pour les utilisateurs, car leurs fichiers et dossiers sont disponibles immédiatement sur leur nouveau poste de travail Windows 10, et l'application les synchronise en arrière-plan ou à la demande. Les utilisateurs obtiennent un nouveau poste de travail Windows 10 où ils retrouvent toutes les fonctionnalités et les configurations de leur ancien PC, instantanément.

Outre la migration vers Windows 10, cette approche simplifie tous les projets de migration, de correction de pannes ou de transformation des postes de travail. Il évite également toutes les corruptions de données.

Clients multiplateformes

File Director prend en charge l'accès aux fichiers depuis les périphériques Windows, OS X et iOS, ainsi que sur les postes de travail physiques, virtuels et partagés/en mode Kiosk. Ainsi, les utilisateurs accèdent aux fichiers depuis le périphérique qu'ils préfèrent.

Exploitez pleinement le stockage OneDrive dans le Cloud (1 To pour les utilisateurs d'Office 365)

Réduction des coûts de stockage du centre de données

Avec File Director, les départements IT peuvent tirer pleinement parti du stockage (1 To) mis à la disposition de chaque utilisateur d'Office 365, garder le contrôle de ce stockage et offrir aux utilisateurs une expérience de qualité.

Ce processus emploie le connecteur OneDrive de File Director pour synchroniser les fichiers et dossiers des utilisateurs. Le département IT détermine les fichiers à synchroniser et leur destination. Après la synchronisation, les utilisateurs accèdent à leurs fichiers et dossiers dans OneDrive par le biais du même workflow que celui qu'ils utilisaient avant la synchronisation, et toutes les activités d'accès aux fichiers et de synchronisation sont signalées au département IT de façon centralisée.

Reprise du contrôle par le département IT

Comme File Director sert d'intermédiaire sur site avec OneDrive, le département IT dispose d'informations d'audit complètes et d'une bonne visibilité de la façon dont le stockage OneDrive est utilisé, tout en fournissant l'expérience familière aux utilisateurs, comme n'importe quel autre serveur de fichiers. Pas de dossier spécial, pas de redirection complexe, pas de limitation pour les périphériques de poste client.

Fonction clé : Contrôle total de la synchronisation

Le mécanisme de synchronisation granulaire de File Director permet de synchroniser les fichiers des utilisateurs avec le stockage back-end et avec chaque poste client à l'arrière-plan,

à la demande et en temps réel. Le département IT peut contrôler la liste des fichiers synchronisés, par type, âge, taille ou chemin.

Ces méthodes sélectives de synchronisation des données permettent aux utilisateurs d'accéder aux fichiers quand ils en ont besoin, sans subir les coûts de stockage élevés ou les lourdeurs de bande passante associés à des ressources de disque dur limitées ou à des liaisons réseau trop lentes.

File Director gère tous les types et toutes les tailles de fichiers. Son puissant mécanisme de synchronisation des différences garantit que les fichiers volumineux (y compris les fichiers PST Outlook en cours d'utilisation) sont bien synchronisés depuis le poste client, en envoyant uniquement les changements pertinents. Cela réduit de façon significative le trafic réseau et les durées de synchronisation, et assure une couverture complète de tous les besoins de données de vos utilisateurs sur le poste client.

Fonction clé : Synchronisation sur site

La synchronisation sur site synchronise les fichiers de l'utilisateur avec le « repository » de fichiers désigné par le département IT, sans déplacer les fichiers. Elle met les fichiers figurant dans le profil de l'utilisateur en correspondance directement dans File Director. Les mappages sont créés automatiquement et la synchronisation des fichiers démarre lorsque l'utilisateur se connecte.

Fonction clé : Lecteurs mappés

La fonction de lecteurs mappés permet aux utilisateurs d'accéder à leurs fichiers dans l'Explorateur Windows. L'accès aux fichiers est intégré à l'expérience quotidienne et familière du poste de travail : plus besoin de former l'utilisateur.

Fonction clé : Fichiers fantômes et marques de réservation

Le mécanisme de synchronisation compris dans File Director permet aux utilisateurs de consulter les fichiers stockés de manière centralisée (sur site ou dans le Cloud), comme si ces fichiers étaient stockés sur le disque local de l'utilisateur. Le mécanisme les télécharge à la demande et les synchronise en arrière-plan en fonction des stratégies définies par le département IT. Cela diminue l'utilisation du réseau de façon importante, surtout pour les périphériques dotés de connexions à bande passante limitée. Cela permet également aux utilisateurs de rechercher des fichiers hors connexion.

Fonction clé : Connecteur OneDrive

Le connecteur OneDrive de File Director permet au département IT de capturer, contrôler et auditer le stockage OneDrive (1 To par utilisateur) attribué par Office 365. Le connecteur utilise le moteur de synchronisation granulaire de File Director et la synchronisation sur site pour mapper les fichiers utilisateur sur OneDrive. Comme pour le stockage sur

site, les utilisateurs retrouvent leur expérience Windows familière lorsqu'ils accèdent aux fichiers et dossiers.

Fonction clé : Appliance virtuelle durcie pour le centre de données

File Director est une appliance virtuelle durcie que vous installez dans votre centre de données sur site. Vous bénéficiez d'un contrôle total, éliminez le trafic réseau, limitez les risques et améliorez la conformité aux exigences de confidentialité et de contrôle du réseau les plus strictes.

L'appliance virtuelle permet également d'utiliser le stockage dans le Cloud par l'intermédiaire de votre centre de données.

Fonction clé : Accès multiplateforme

File Director fournit des clients avancés pour toutes les plateformes de poste client : Windows, Mac, iPhone, iPad et même Android. Ils s'intègrent très facilement à l'expérience utilisateur existante pour offrir un accès simple au stockage sur site et dans le Cloud.



www.ivanti.fr/products/filedirector



+33 (0)1 49 03 77 80



sales@ivanti.com

Copyright © 2017, Ivanti. Tous droits réservés. IVI-2012 08/17 NV/BB/DL