

# Contrôle contextuel dynamique des postes de travail Windows, centré sur l'utilisateur

Ivanti® Environment Manager Policy (powered by AppSense) simplifie la gestion IT, rend les utilisateurs plus productifs et améliore leur expérience en permettant au département IT de contrôler tous les aspects du poste de travail, à un niveau contextuel particulièrement détaillé. Pour les entreprises qui utilisent des postes de travail et sessions virtuelles dans Office 365, Environment Manager Policy élimine les problèmes d'acceptation par l'utilisateur et de performances liés à Outlook et à OneDrive.

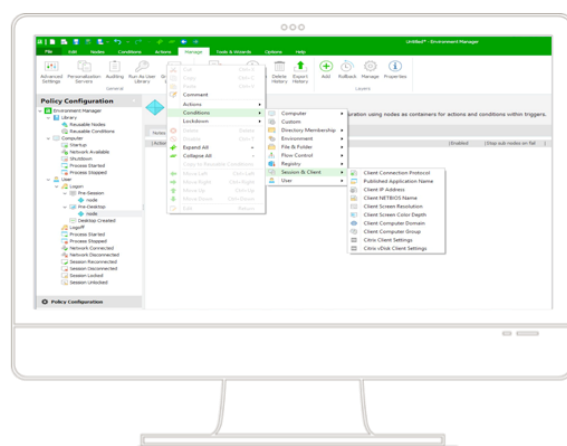
## Postes de travail réactifs, personnalisés, conformes et contextuels

Gérer et fournir des postes de travail en 24x7, qui répondent aux attentes des utilisateurs finaux et respectent les stratégies s'avère être un cauchemar pour le département IT. Les utilisateurs finaux veulent une expérience informatique cohérente, réactive et personnalisée, quel que soit le périphérique, l'heure ou l'endroit où ils se trouvent, pour être plus productifs. Cependant, les approches traditionnelles de la gestion de l'espace de travail utilisateur, comme les scripts de connexion et les stratégies de groupe (GPO), sont complexes et impossibles à maintenir.

Environment Manager Policy remplace les scripts de connexion et les GPO par une console simple mais puissante, qui permet de créer des stratégies multithreads sophistiquées capables de configurer dynamiquement le poste de travail sur la base du contexte de l'utilisateur.

## Offrez une expérience Office 365 complète et rapide sur poste de travail virtuel

Les entreprises adoptent rapidement Office 365, mais les performances médiocres d'Outlook et de OneDrive dans Citrix XenApp, XenDesktop, Microsoft RDS,



VMware Horizon et autres solutions de poste de travail virtuel posent des problèmes d'acceptation par les utilisateurs et de productivité.

Environment Manager Policy rattache un conteneur à la session ou au poste de travail virtuel de l'utilisateur et redirige les dossiers nécessaires au sein du profil utilisateur, afin de permettre une itinérance sans effort des caches Outlook et OneDrive entre les différentes sessions et ainsi garantir une expérience utilisateur optimale.

## La fin des lenteurs de connexion

Depuis longtemps, l'on utilise des scripts de connexion pour configurer les paramètres du poste de travail utilisateur lors de la connexion, mais ils deviennent rapidement volumineux et complexes en raison des changements et mises à jour des paramètres. Autre facteur aggravant : les scripts de connexion sont généralement maintenus par plusieurs propriétaires. Conséquence : l'exécution des scripts de connexion est souvent longue, ce qui force les utilisateurs à attendre encore et encore avant que leur poste de travail soit disponible pour travailler.

Le moteur contextuel multithread d'Environment Manager Policy est optimisé pour appliquer uniquement les configurations pertinentes pour le contexte de l'utilisateur, afin qu'elles soient appliquées rapidement et ne freinent pas la connexion au cas où (par exemple) une ressource réseau est indisponible. Son approche flexible s'appuyant sur des règles, réduit notablement les délais de connexion et transforme l'expérience utilisateur : plus de frustration mais de la productivité.

### Remplacement des GPO sur les postes de travail

Les stratégies de groupe (GPO) conviennent parfaitement pour appliquer une stratégie à l'ensemble de l'entreprise. Cependant, lorsque vous les utilisez pour le contrôle contextuel et granulaire du poste de travail utilisateur, le département IT doit écrire et maintenir des centaines, voire des milliers de GPO. Au fil du temps, cette maintenance devient impossible. De plus, comme les GPO sont monothreads, les délais de connexion s'allongent au fur et à mesure que les GPO se multiplient. Il en résulte de la frustration liée au temps de login et logon et une perte de productivité pour les utilisateurs et le département IT.

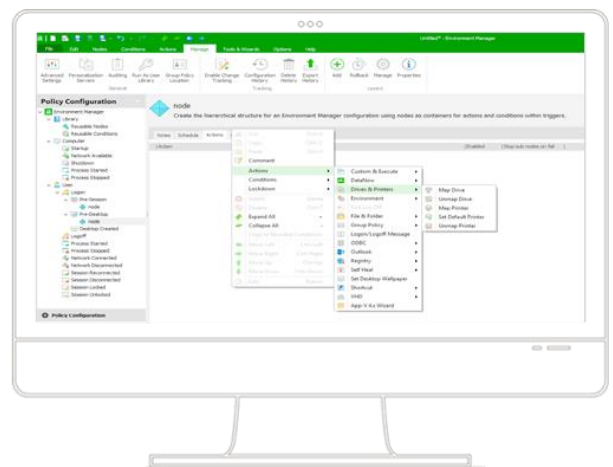
Environment Manager Policy permet au département IT de remplacer des centaines de GPO par une seule configuration contextuelle rapide. La solution peut importer des modèles existants de stratégies de groupe (GPO) pour faciliter la mise au rebut des GPO. Elle offre de riches fonctions de recherche et de filtrage pour simplifier la maintenance au quotidien. Environment Manager Policy comporte également des fonctions d'analyse des performances qui optimisent encore davantage la configuration, ainsi que plusieurs déclencheurs de connexion qui réduisent les délais pour que les utilisateurs soient productifs plus rapidement.

### Facile à installer et à utiliser

Environment Manager Policy remplace la charge que représente la maintenance des scripts et des stratégies de groupe par une console graphique facile à utiliser, qui couvre toutes les actions et configurations possibles des postes de travail. De plus, avec Environment Manager Policy, inutile d'installer et d'exécuter un serveur ou une infrastructure de base de données supplémentaire : il suffit de déployer les agents sur les

postes clients, d'installer la console et de commencer à appliquer des stratégies sur la base des actions et du contexte des utilisateurs.

Environment Manager Policy est un excellent complément pour Microsoft System Center Configuration Manager (SCCM). Il permet aux administrateurs SCCM de transmettre des configurations de stratégie aux utilisateurs en mode Push depuis la console SCCM. Il permet aussi un contrôle sans précédent de l'environnement de poste de travail utilisateur. En outre, des packs de gestion sont disponibles pour System Center Operations Manager (SCOM), afin d'alerter le département IT au cas où les actions de connexion ne seraient pas appliquées comme prévu.



### Obtenez une version d'évaluation gratuite pour commencer rapidement

Vous pouvez vous procurer une version d'évaluation gratuite de 30 jours d'Environment Manager Policy auprès de votre représentant Ivanti ou demander une version d'évaluation gratuite à l'adresse :

[https://www.ivanti.fr/emp\\_trial](https://www.ivanti.fr/emp_trial)

#### Learn More



[www.ivanti.fr](http://www.ivanti.fr)



+33 (0) 1 49 03 77 80



[contact@ivanti.fr](mailto:contact@ivanti.fr)