

Limitez les coûts de gestion des espaces de travail, fluidifiez les migrations et offrez une interface utilisateur plus rapide

Ivanti® User Workspace Manager (powered by AppSense) simplifie la configuration du poste de travail, réduit les coûts IT et sécurise les sessions utilisateur tout en optimisant l'expérience des utilisateurs.

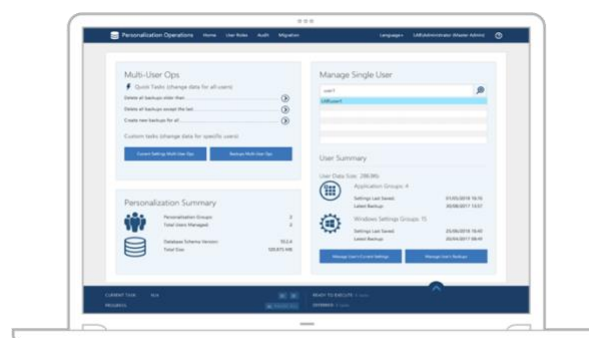
Mettez en place un espace de travail utilisateur personnalisé et sécurisé sur n'importe quel poste de travail physique, virtuel ou dans le Cloud, afin de simplifier la migration vers Windows 10, d'encourager l'adoption d'Office 365 et d'aller au-delà des SLA en matière de productivité des utilisateurs.

Postes de travail personnalisés, rapides et sûrs

Ivanti User Workspace Manager offre une expérience utilisateur incomparable, améliore la productivité et libère le département IT des contraintes liées aux outils traditionnels de gestion de l'espace de travail, lents et complexes.

Avec Ivanti, la migration vers Windows 10 et l'adoption des services Cloud, y compris Office 365, sont fluides, sans risque et simples, à la fois pour le département IT et pour les utilisateurs.

- **Migration sans effort des utilisateurs**
Migrez les profils utilisateurs, les paramètres et les fichiers vers Windows 10 (avec ou sans mise à niveau de votre matériel), sans perturber l'utilisateur et au prix d'un effort minimal de la part du département IT.
- **Passez au Cloud facilement**
Facilitez votre passage au Cloud en transférant l'expérience utilisateur de façon transparente de l'installation sur site à l'infrastructure Cloud, à l'aide de services Web évolutifs robustes.
- **Garantie d'une expérience utilisateur de qualité**
Éliminez les scripts de connexion, débarrassez-vous des GPO (objets Stratégie de groupe) complexes et assurez la personnalisation « juste à temps » pour des connexions instantanées. Garantisiez une réponse rapide du poste de travail et des applications.



Simplification de la gestion de l'espace de travail numérique

Ivanti User Workspace Manager permet aux entreprises de bénéficier de tous les avantages des solutions Ivanti, notamment Environment Manager, File Director, Performance Manager, Application Control et Insight :

- **Migration Windows agile**
Réalisez sans effort la migration continue nécessaire pour affronter l'avenir
- **Gestion facile des fichiers**
Évitez la prolifération des données et réduisez les coûts du centre de données
- **Adoption plus rapide du Cloud**
Des postes de travail cohérents, qu'ils soient sur site, 100 % dans le Cloud ou hybrides
- **Meilleure expérience utilisateur**
Améliorez l'acceptation des projets de transformation du poste de travail par les utilisateurs
- **Renforcement de la sécurité et de la conformité**
Protection prête à l'emploi contre les menaces inconnues

« Ivanti nous a permis d'offrir à chaque utilisateur une expérience bien plus personnalisée, tout en simplifiant la gestion des stratégies et des applications. »

—Bolton NHS Foundation Trust

Transformation de l'espace de travail utilisateur

Avec User Workspace Manager, vous fournissez des postes de travail réactifs et sécurisés que les utilisateurs adorent, vous faites des économies sur le matériel de vos serveurs, allégez la charge de gestion du département IT et éliminez les risques de sécurité.

Détectez les difficultés qui affectent l'expérience utilisateur, quantifiez les éléments problématiques et testez la façon dont les changements IT peuvent optimiser vos postes clients.

Des techniques brevetées de gestion des ressources garantissent que les utilisateurs bénéficient des meilleures performances possible sur leur poste de travail et augmentent la densité du nombre d'utilisateurs sur les serveurs virtualisés (souvent jusqu'à 40 % de plus).

En isolant les paramètres et fichiers personnels des utilisateurs du périphérique et du système d'exploitation sous-jacents, il devient possible de migrer sans effort vers de nouveaux postes de travail, plateformes ou services. Les utilisateurs mobiles disposent ainsi d'un espace de travail cohérent et familier.

Les puissantes fonctions de contrôle des applications et de gestion des privilèges sécurisent les environnements de postes de travail et de serveurs et rendent plus facile la mise en conformité avec les réglementations en vigueur.

« Je ne pourrais pas me lancer dans un déploiement de postes de travail virtuels sans cet outil. »

—Mills & Reeve

Fonction essentielle : Personnalisation utilisateur

La personnalisation à la demande élimine les problèmes généralement associés aux profils d'itinérance, comme la lenteur de connexion due à l'expansion du profil, ainsi que la perte de paramètres personnels et les appels au centre de support en raison de la corruption des profils.

Diffusez les paramètres personnels sous forme de flux selon vos besoins, au démarrage ou à l'arrêt de l'application, pour alléger la charge du processus de connexion et réduire les délais de connexion.

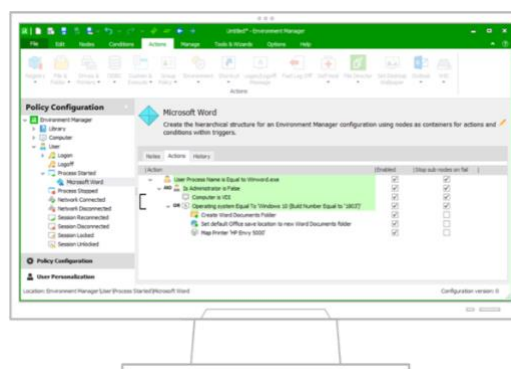
Rétablissez (rollback) les paramètres personnels application par application pour réduire le nombre d'appels au support concernant les profils et éliminer les périodes d'inactivité pour les utilisateurs. Les mises à jour en masse de données de profil stockées de manière centralisée offrent au

département IT de nouvelles capacités de résolution des problèmes. Elles facilitent également le processus de déploiement (rollout) des changements réseau vers les sessions utilisateurs.

Fonction essentielle : Configuration du poste de travail

Le moteur de connexion multithread de la solution User Workspace Manager remplace les scripts de connexion et les paramètres GPO lents et complexes par des actions avec reconnaissance du contexte qui peuvent être appliquées simultanément lors de la connexion (plutôt que l'une après l'autre).

Les CI (éléments de configuration) de poste de travail, généralement configurés pour s'appliquer lors de la connexion, peuvent aussi être configurés pour s'appliquer tout au long de la session utilisateur, à la demande, pour alléger la charge du processus de connexion. Cela accélère encore davantage les connexions et améliore sensiblement l'expérience utilisateur.



Fonction essentielle : Synchronisation et migration des fichiers

Le mécanisme de synchronisation granulaire de User Workspace Manager permet de synchroniser les fichiers des utilisateurs dans le stockage sur site ou dans le Cloud, depuis n'importe quel point du profil de l'utilisateur concerné. L'opération peut être effectuée en arrière-plan, à la demande ou en temps réel, afin de permettre une migration sans effort des fichiers utilisateurs et d'éviter les problèmes de prolifération des données que l'on constate lorsque les fichiers utilisateurs sont enregistrés sur plusieurs périphériques différents.

De plus, la migration des fichiers utilisateurs du stockage sur site au Cloud signifie également que vous pouvez tirer avantage du stockage OneDrive Entreprise, à savoir 1 To de stockage gratuit par utilisateur pour toute licence Office 365.

Copyright © 2018, Ivanti. Tous droits réservés. IVI-2209 07/18 OS/BB/DL



ivanti.fr



+33 (0)1 49 03 77 80



sales@ivanti.com