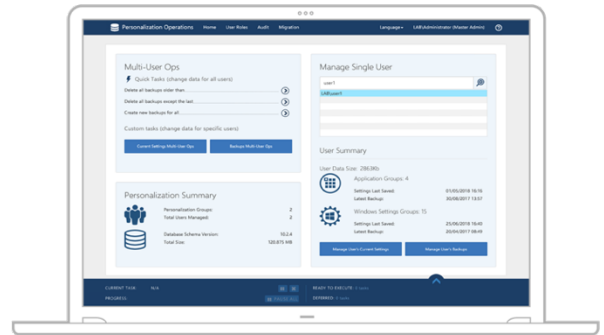


Costi di gestione dello spazio di lavoro ridotti, migrazioni indolori, migliore user experience

Ivanti® User Workspace Manager, basato su AppSense, semplifica la configurazione dei desktop, riduce i costi IT, protegge le sessioni degli utenti e ottimizza l'esperienza d'uso.

Fornendo agli utenti spazi di lavoro personalizzati e protetti in ambienti desktop fisici, virtuali e cloud, potrete semplificare la migrazione a Windows 10, facilitare l'adozione di Office 365 e non solo rispettare, ma addirittura superare gli SLA relativi alla produttività degli utenti.



Desktop protetti e personalizzati in tempi record

Ivanti User Workspace Manager offre un'esperienza utente senza precedenti, migliora la produttività e libera l'IT dai vincoli degli strumenti tradizionali, lenti e complessi, per la configurazione dell'ambiente di lavoro.

Con Ivanti, la migrazione a Windows 10 e l'adozione di servizi cloud, compreso Office 365, diventano semplici e sicure, sia per l'IT che per gli utenti.

- Migrazione indolore degli utenti**
 Eseguite la migrazione a Windows 10 di profili utente, impostazioni e file, con o senza aggiornamento hardware, senza interruzioni per gli utenti e con un carico di lavoro minimo per l'IT.
- Passaggio al cloud semplificato**
 Semplificate il passaggio al cloud, con il roaming dell'esperienza utente tra le infrastrutture locali e cloud grazie a servizi Web scalabili e robusti.
- Esperienza utente eccezionale**
 Eliminate gli script di accesso e la complessa configurazione dei criteri per i gruppi, e offrite agli utenti la personalizzazione just-in-time con accesso in tempi record, velocizzando la risposta sia dei desktop che delle applicazioni.

Gestione semplificata dello spazio di lavoro digitale

Con Ivanti User Workspace Manager le organizzazioni possono sfruttare i vantaggi offerti dalle soluzioni Ivanti

quali Environment Manager, File Director, Performance Manager, Application Control e Insight:

- Migrazione Windows agile**
 Implementate con facilità la migrazione continua a prova di futuro.
- Gestione semplice dei file**
 Eliminate la diffusione incontrollata dei dati e riducete i costi dei data center.
- Adozione cloud più rapida**
 Assicurate coerenza tra i desktop locali, ibridi e cloud.
- Esperienza utente ottimizzata**
 Favorite l'accettazione da parte degli utenti di progetti di trasformazione desktop.
- Maggiore sicurezza e compliance**
 Sfruttate le funzioni già integrate per la protezione contro le minacce note.

“Ivanti ci ha permesso di fornire a ogni utente un'esperienza ancora più personalizzata, semplificando al contempo la gestione delle applicazioni e delle policy.”

— Bolton NHS Foundation Trust

Trasformate l'ambiente di lavoro degli utenti

Con User Workspace Manager potete offrire agli utenti un ambiente desktop protetto e veloce, risparmiare sui costi dell'hardware per i server, alleggerire la gestione IT ed eliminare i rischi di sicurezza.

Individuate le difficoltà che minano l'esperienza d'uso, quantificate le cause dei problemi e verificate l'impatto delle modifiche IT sull'ottimizzazione degli endpoint.

Grazie a tecniche brevettate per la gestione delle risorse, gli utenti usufruiscono delle migliori prestazioni desktop possibili. Inoltre, la densità di utenti negli ambienti desktop virtuali può essere incrementata notevolmente, in molti casi anche fino al 40%.

L'astrazione delle impostazioni e dei file personali degli utenti dal dispositivo e dal sistema operativo sottostante semplifica la migrazione a nuovi desktop, piattaforme o servizi e offre agli utenti mobili un ambiente di lavoro coerente e noto.

Le potenti funzioni per il controllo delle applicazioni e la gestione delle autorizzazioni consentono di proteggere gli ambienti desktop e server e semplificano le attività volte ad assicurare il rispetto delle normative.

“Non affronterei più l'implementazione desktop virtuale senza Ivanti.”

— Mills & Reeve

Personalizzazione

La personalizzazione on-demand elimina i problemi solitamente associati al roaming dei profili, quali tempi di accesso lunghi dovuti a dimensioni eccessive del profilo, perdita delle impostazioni personali e chiamate all'help desk per profili danneggiati.

Le impostazioni personali possono essere trasmesse secondo necessità, all'avvio o all'arresto di un'applicazione, in modo da alleggerire il carico e ridurre il tempo del processo di logon.

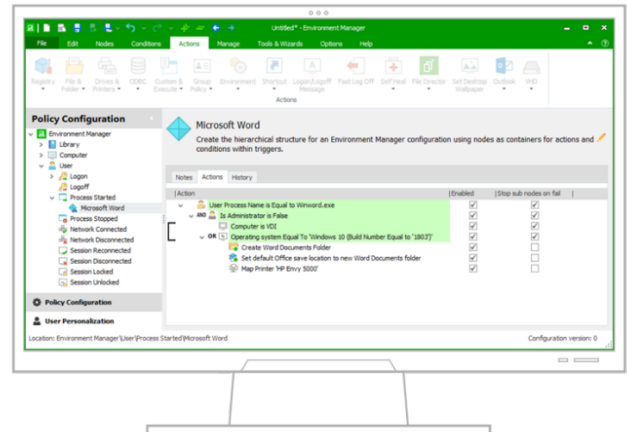
È anche possibile eseguire il roll back delle impostazioni personali per singole applicazioni, riducendo le chiamate di assistenza associate ai profili ed eliminando le interruzioni operative. La possibilità di eseguire aggiornamenti di massa su dati profilo memorizzati in un luogo centrale offre all'IT nuove capacità di risoluzione dei problemi e semplifica l'implementazione di modifiche di rete alle sessioni utente.

Configurazione del desktop

Con il motore di accesso multi-thread di User Workspace Manager, gli script di accesso lenti e complessi e le impostazioni GPO vengono sostituiti da azioni contestuali

che possono essere applicate al momento dell'accesso in simultanea, anziché in sequenza.

Gli elementi della configurazione che in genere vengono applicati al momento dell'accesso possono essere impostati per l'attivazione on-demand durante l'intera sessione utente, riducendo così il carico sul processo di logon. Il tutto contribuisce a velocizzare ulteriormente i tempi di accesso e migliorare notevolmente l'esperienza degli utenti.



Migrazione e sincronizzazione dei file

Grazie al meccanismo di sincronizzazione granulare di User Workspace Manager, i file degli utenti possono essere sincronizzati in sistemi di archiviazione locali o cloud, da ovunque, nel profilo degli utenti. Il tutto può avvenire in background, on-demand o in tempo reale, per semplificare al massimo la migrazione dei file degli utenti ed eliminare così la diffusione eccessiva dei dati derivante dai file degli utenti salvati su diversi dispositivi.

Inoltre, grazie alla migrazione dei file da archiviazioni locali al cloud, sarà possibile sfruttare 1 TB di spazio gratuito OneDrive for Business previsto per ogni utente, per ogni licenza di Office 365.



www.ivanti.it



+39 02 8734 34 21



contact@ivanti.it