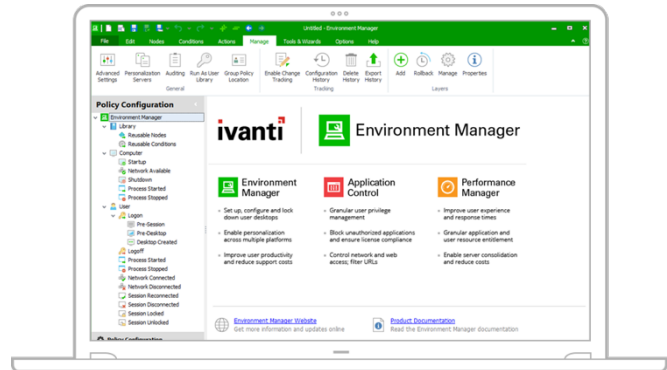


# 「移行」を順調に進めるためのソリューション

Ivanti® Environment Manager (AppSense 搭載) は、一貫性が保たれたポータブルなユーザー環境を実現するため、異なるデバイスやバージョンが混在する複雑なデスクトップインフラストラクチャを「ナビゲート」し、Windows 10 やクラウドホスト型デスクトップへの移行をスムーズに成功させるための「移行」ソリューションです。

荒波に悩まされることなく、いとも簡単に驚異的な速さのログオンを可能にし、パーソナライズされたユーザーエクスペリエンスを提供できる IT 部門を実現します。



## 圧倒的ユーザーエクスペリエンス

- ユーザーのワークスペースの一貫性を確保**  
 デスクトップの構成や提供方法を問わず、ユーザーに使い慣れたワークスペースを提供しつつ、セキュリティとコンプライアンスの必須要件を満たすため、ユーザーの状況に合わせて条件設定が適用されることを保証します。
- Windows 10 へのシームレスな移行**  
 Windows 10 への移行に伴い IT 部門に強いられる複雑な作業やユーザーの混乱をなくし、物理デスクトップ、仮想デスクトップ、クラウドデスクトップ間のユーザー設定のスムーズな移行を可能にします。
- Office 365 の本領を発揮させる**  
 ノンパーシステント型の VDI および RDSH 環境においてオフラインでのメール設定をローミングすることで、Office 365 の本領を発揮させます。
- 生産性の向上**  
 ログオンスクリプトやグループポリシーオブジェクトなど時間がかかり複雑なデスクトップの設定ツールの呪縛から IT 部門を解放し、ログインにかかる時間を短縮し、生産性を向上します。

## ユーザーのパーソナライゼーション

- リアルタイムでアプリケーションと OS のコンテンツの管理を自動化し、ユーザープロファイル設定の管理に付随する複雑な作業を排除します。
- ログイン時間を短縮するため、オンデマンドで個人設定を円滑化します。
- プロファイルが一致しない場合や破損している場合、簡単に個人設定をロールバックします。
- セルフサービスツールは、ユーザー自身が作業できる柔軟性をユーザーに提供し、IT 担当のサポートデスクの負担を軽減します。

## ポリシー構成

- ログイン時間を短縮するため、デスクトップの構成操作を同時適用します。
- 必要な場合のみオンデマンドで適用できるようにデスクトップの構成操作を設定することでログオンプロセスの負担を軽減します。
- さらに複雑かつカスタマイズされた環境に対応するためカスタムアイテムを作成することで、デスクトップ内蔵の操作や状態を補完します。
- ログオンスクリプトや GPO の継承ルールの管理や維持の複雑さを排除することで、IT 部門のためにデスクトップの構成を簡易化します。

## 「このソリューションがなければ、仮想デスクトップを展開することはなかっただろう」

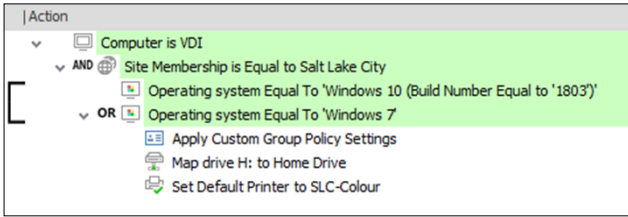
— アンドリュー・アンソニー (マネージャー)  
Mills & Reeve、IT インフラストラクチャチーム

## 主な機能 : コンテキストポリシーエンジン

ログオンの方法や、ログオン元、ログオン先のデバイスによって、カスタマイズされたデスクトップをユーザーに提供します。

コンテキストベースに考慮された条件により、IT部門はカスタムデスクトップ環境を簡単に構成し、セキュリティ、コンプライアンス、使いやすさを調整できます。

複雑な作業なく簡単に一連のルールを組み合わせることでポリシー論理を提供できるため、カスタム要件を満たすことができます。



デスクトップ構成操作を同時実行させる設定が可能のため、処理にかかる時間を短縮できます。もしくは、異なるレベルの依存を提供するため連続的に実行させる設定を行うこともできます。これはログオンスクリプトやGPOに代わる使いやすい機能で、IT部門の複雑な作業を排除し、ユーザーエクスペリエンスを向上します。

### 主な機能 : 煩わしさとは無縁のユーザー移行

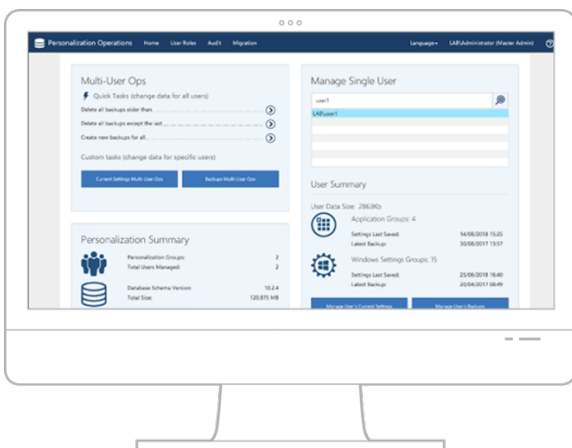
Environment Manager独自のユーザーパーソナライゼーション機能で移行プロジェクトを簡易化します。

異なるオペレーティングシステムに存在するユーザーの個人設定を簡単に自動取得し、物理デスクトップ、仮想デスクトップ、クラウドベースのデスクトップ間でローミングします。

内蔵のテンプレートは、追加設定なく、数多くの一般的に使用されているアプリケーションの構成の設定を可能にします。

セルフサービスツールにより、プロファイルが破損した場合や不一致が生じた場合に、ユーザーはアプリケーションまたはオペレーティングシステムのコンポーネントごとに個人設定をロールバックできるため、IT部門へのサポート問い合わせ電話の件数の軽減につながります。

パーソナライゼーション分析ツールは、ユーザー設定の管理を簡単にします。さらに、ウェブベースのパーソナライゼーションオペレーションコンソールは、プロファイル設定のバックアップの削除、作成、変更など、複数のユーザーの操作を実行する機能をIT部門に提供します。



「このソリューションのおかげで、ポリシーとアプリケーション管理を簡易化しつつ、はるかにパーソナライズされたエクスペリエンスを各ユーザーに提供することができました」

— レイチェル・ダンスコム

Bolton NHS Foundation Trust, CIO

### 主なメリット

- 極めて満足度の高いユーザーエクスペリエンスを提供
- デスクトップを構成する際に IT 部門に強られる複雑な作業を軽減
- Windows 10 への移行を簡単化
- クラウドサービスの速やかな導入を実現
- ハイパーシステム型のデスクトップ環境で最適化された Office 365 のエクスペリエンスを実現
- 実証された企業規模の拡張性
- 事業継続を保証する障害復旧 (DR) とフェイルオーバー機能内蔵



[www.ivanti.co.jp](http://www.ivanti.co.jp)



03-5226-5960



[Contact-Japan@ivanti.com](mailto:Contact-Japan@ivanti.com)

Copyright © 2018, Ivanti. All rights reserved. IVI-22