

# Ivanti Asset Manager

Le suivi du matériel est un vrai défi pour les gestionnaires de biens. Les biens IT sont affectés, réaffectés et déplacés d'un endroit à un autre en fonction de la dynamique de l'entreprise. Parmi les biens IT matériels fixes, 30 %<sup>1</sup> sont portés manquants et restent introuvables, et 53 %<sup>2</sup> de toutes les pertes de données et coupures système sont provoquées par des pannes matérielles<sup>3</sup>.

La visibilité des biens que vous possédez et de l'endroit où ils se trouvent, le suivi des contrats, la mise en conformité avec les réglementations et la bonne visibilité des coûts de propriété ne sont que le sommet de l'iceberg en matière de gestion.

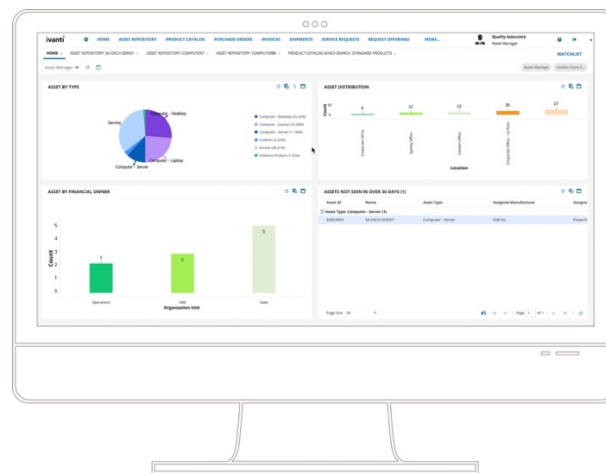
Avec Ivanti® Asset Manager, vous disposez de tout le support dont vous avez besoin pour cette gestion. Obtenez une vue complète des biens que vous gérez dans l'ensemble de votre environnement (quel que soit l'état de leur cycle de vie). Cette solution d'entreprise pour la gestion des biens matériels effectue le suivi de vos contrats en suivant les données de bail, de garantie et les informations financières, pour s'assurer que vos biens IT sont optimisés et sécurisés.

## Gérez vos biens IT de l'achat à la mise au rebut, pour une optimisation complète de ces biens

Comme il est très complexe de découvrir, de suivre et de gérer le matériel, de nombreuses entreprises, aujourd'hui encore, ne suivent pas efficacement leurs biens IT. En fait, 56 % des entreprises vérifient l'emplacement où se trouvent leurs biens fixes seulement une fois par an, et 10 à 15 % n'ont pas vérifié leurs biens depuis plus de cinq ans.<sup>3</sup> Il est essentiel de surveiller vos biens matériels de l'approvisionnement à la mise au rebut, afin de savoir où ils se trouvent et de connaître leurs performances pour tirer le meilleur de votre investissement IT.

Avec une meilleure compréhension des changements qui interviennent tout au long du cycle de vie, vous pouvez prendre des décisions d'achat plus pertinentes, remplacer le matériel au bon moment, et fournir à la Direction des informations complètes et précises sur le coût total de possession (TCO). Ivanti Asset Manager surveille vos

systèmes et génère des rapports sur le matériel qu'il faut acheter, mettre à jour et maintenir, afin que les dirigeants IT puissent planifier à l'avance, éviter les décisions d'achat trop rapides et optimiser l'utilisation des biens, au niveau opérationnel et au niveau fiscal.



## Suivi de la disponibilité et des performances des biens

Vous ne pouvez pas vous permettre de consacrer plusieurs heures à rechercher, suivre et gérer vos biens dans vos différents systèmes et données. Asset Manager simplifie le processus grâce à son référentiel de biens. La gestion est ainsi cohérente, de l'approvisionnement au bon de commande, en passant par la réception, le déploiement, puis la mise au rebut. Vous pouvez y affecter des informations relatives aux biens : les données d'identification, les états de cycle de vie, les indications de stock et d'emplacement, et les informations de garantie.

Bien qu'il soit facile d'affecter des données, le suivi des biens et de leurs performances se complique lorsque l'entreprise évolue ou que les utilisateurs changent de poste. Pour maintenir l'exactitude du référentiel, Asset Manager inclut de puissantes fonctions qui permettent d'importer des données depuis plusieurs sources, dont Ivanti Endpoint Manager, Ivanti Data Center Discovery ou les lecteurs de codes-barres. Vous pouvez comparer les données effectives aux données découvertes, et extraire les exceptions. Vous pouvez ainsi vérifier les

informations liées aux affectations et au suivi des biens afin qu'elles soient toujours exactes et pertinentes.

### Récupération des données avec la lecture de codes-barres

Accélérez la récupération des données grâce à la fonction de lecture des codes-barres Ivanti. Téléchargez l'application sur votre périphérique Android. Scannez les biens pour rechercher ou mettre à jour les informations dans Asset Manager.

### Meilleure visibilité des coûts et des contrats

Le fait de fournir des informations financières et contractuelles exactes et à jour vous aide à optimiser l'achat de vos biens pour répondre aux besoins de votre entreprise. Avec Ivanti, le stockage et l'affichage des données d'approvisionnement sont très simples.

Ouvrez vos bons de commande, tenez-les à jour facilement, et accédez à chacune des transactions associées à chaque bien. Calculez le coût total cumulé de propriété pour mieux gérer vos budgets et prévoir les besoins. Vous pouvez désormais désigner un propriétaire financier afin de générer un rapport des dépenses IT de chaque département. Vous pouvez ainsi justifier les dépenses et désigner le responsable.

Évaluez les besoins d'actualisation des biens en calculant et en suivant l'âge et la valeur des biens. Affichez et gérez la liste complète des contrats de votre environnement liés à chaque bien. Vérifiez que vos contrats sont conformes. Anticipez les dates de renouvellement de contrat grâce aux périodes de notification configurables et soyez prêt à négocier de nouveaux contrats selon vos propres termes.

### Amélioration de l'expérience utilisateur grâce au catalogue de produits

Tenez à jour un catalogue de produits contenant les éléments autorisés. Affichez les biens achetés ou affectés, les niveaux de stock actuels ou les commandes actives. Utilisez le catalogue pour accélérer le provisionnement tout en limitant le nombre d'appels au centre de support. Éliminez le recours au Shadow IT qui complique la gestion des biens. Ces informations disponibles en un coup d'œil garantissent que vous pouvez organiser la disponibilité de vos biens de manière proactive pour répondre aux besoins de l'entreprise et des utilisateurs.

### La gestion des fournisseurs

La gestion des fournisseurs est un processus continu qui doit assurer la surveillance des performances et la rédaction de commentaires. Asset Manager stocke les informations fournisseur pour garantir une gestion efficace de vos fournisseurs stratégiques.

Vous pouvez également suivre les interactions avec les fournisseurs en inscrivant des commentaires sur leurs services et les biens qu'ils fournissent. Affichez ces commentaires dans vos tableaux de bord, sous forme de fiches d'évaluation fournisseur agrégées. Jugez ainsi si vos investissements sont rentables ou s'il est temps de mettre fin à certaines relations.

### Hautement configurable pour répondre à vos besoins

Ivanti Asset Manager fournit des rapports et tableaux de bord prêts à l'emploi, configurés pour répondre aux besoins spécifiques des membres de votre équipe de gestion des biens. L'expertise d'Ivanti en matière de gestion des biens ainsi que les bonnes pratiques des entreprises (comme l'IAITAM) constituent le cœur de la solution Asset Manager. Elle inclut aussi des options entièrement conçues sur mesure, comme la configuration complète des instances Développement, Test et Mise sur le marché.

Asset Manager est disponible dans sa version clé en main Essentials, préconfigurée pour une rentabilisation rapide, ou dans sa version entièrement configurable Entreprise, à la fois dans le Cloud et sur site.

### Intégration avec la gestion des services pour une meilleure prestation de services

Ivanti Asset Manager repose sur la plateforme Ivanti Service Manager, qui a largement fait ses preuves. La solution bénéficie ainsi d'une interface utilisateur mature et constitue une base solide pour votre croissance. Asset Manager s'intègre à Ivanti Service Manager pour faciliter la gestion des demandes. Les utilisateurs disposent d'une interface en self-service très riche leur permettant de naviguer facilement dans le catalogue des services, allégeant ainsi la charge de travail du personnel IT. Par ailleurs, Asset Manager améliore les processus et politiques de gestion des changements en fournissant des mises à jour de l'état des biens IT, optimisant ainsi la productivité. La solution comporte un référentiel de biens unique qui s'intègre à la base de données de gestion des configurations (CMDB) utilisée pour la gestion des services. Vous disposez ainsi d'informations exactes et à jour.

1. IVI-2232 - Infographie Ivanti sur la gestion des biens matériels
2. <http://www.infostor.com/backup-and-recovery/disaster-recovery/data-loss-and-downtime-costing-enterprises-1.7-trillion-a-year-survey.html>
3. Enquête en ligne biennale d'EY - « Navigating through the complexities of the fixed asset management function » (Examen des difficultés de la fonction de gestion des biens fixes) - 2013 - [http://www.ey.com/Publication/vwLUAssets/EY\\_-\\_Navigating\\_through\\_the\\_complexities\\_of\\_the\\_fixed\\_asset\\_management\\_function/\\$FILE/EY-navigating-through-the-complexities-of-the-fixed-asset-management-function.pdf](http://www.ey.com/Publication/vwLUAssets/EY_-_Navigating_through_the_complexities_of_the_fixed_asset_management_function/$FILE/EY-navigating-through-the-complexities-of-the-fixed-asset-management-function.pdf)

Copyright © 2018, Ivanti. Tous droits réservés. IVI-2270 02/19 MF/BB/DL

En savoir plus



[www.ivanti.fr](http://www.ivanti.fr)



+33 (0)1 49 03 77 80



[contact@ivanti.fr](mailto:contact@ivanti.fr)