



ivanti

# Élargissez l'horizon de votre visibilité IT

Comment identifier tous les actifs qui accèdent à votre réseau, à tout moment, et maintenir une image unique de votre parc IT ?

# Sommaire :

L'expansion de l'Everywhere Work a permis aux entreprises de grandir rapidement. Mais au même moment, dans les coulisses, les environnements IT deviennent vite très complexes. Chaque collaborateur utilise en moyenne 2,6 périphériques pour travailler chaque jour. Votre équipe IT doit donc assurer le suivi de tous les actifs qui accèdent à votre réseau, à tout moment, et gérer tous les changements dans votre environnement.

Cet eBook fournit une vue d'ensemble complète, des étapes pratiques et des cas d'usage, qui vous aideront à élargir l'horizon de votre visibilité et à savoir vraiment ce que vous possédez.

Ce document est fourni uniquement à titre d'information. Aucune garantie ne pourra être fournie ni attendue. Ce document contient des informations confidentielles et/ou qui sont la propriété d'Ivanti, Inc. et de ses sociétés affiliées (désignés collectivement ici sous le nom « Ivanti »). Il est interdit de les divulguer ou de les copier sans l'autorisation écrite préalable d'Ivanti.

Ivanti se réserve le droit de modifier le présent document, ou les caractéristiques produit et descriptions associées, à tout moment et sans avis préalable. Ivanti n'offre aucune garantie pour l'utilisation du présent document, et refuse toute responsabilité pour les éventuelles erreurs qu'il contient. Ivanti n'est pas non plus tenu de mettre à jour les informations de ce document. Pour consulter les informations produites les plus récentes, visitez le site [www.ivanti.fr](http://www.ivanti.fr).

01 Défi

02 Réponse

03 Méthode

04 Avantages

05 Champ des possibles

Cet eBook fait partie du toolkit ITSM+



## Défi

# Identifier tous les actifs qui accèdent à votre réseau, à tout moment.

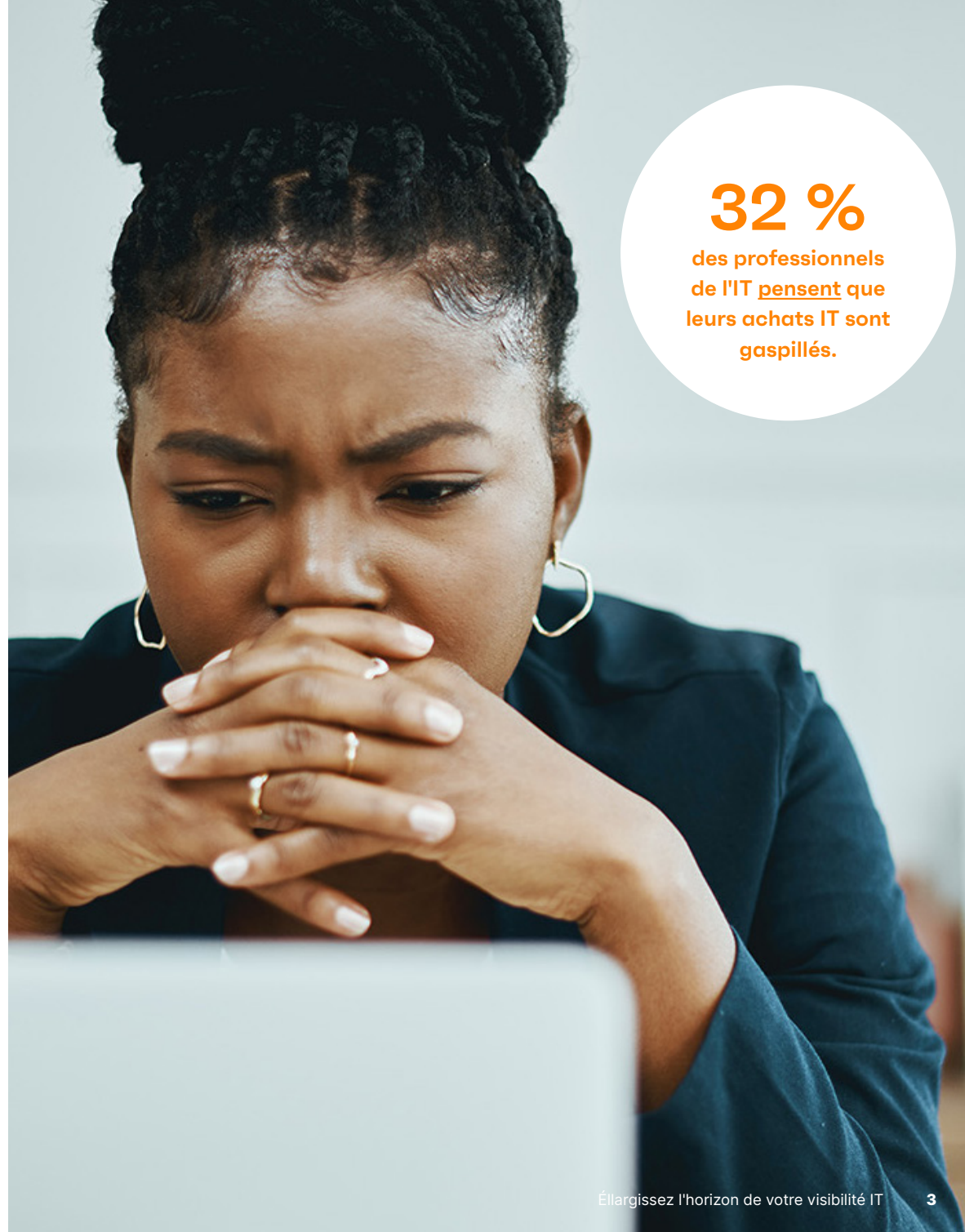
Il vous faut la bonne combinaison d'outils et de processus pour vous aider à protéger ce que vous possédez déjà et à préparer l'avenir. Cependant, vous ne pouvez pas protéger et servir ce que vous ne connaissez pas.

Sans une visibilité complète de tous vos actifs et services technologiques (y compris les postes clients et les serveurs), vous aurez toujours un temps de retard pour défendre votre entreprise contre les cybermenaces toujours plus nombreuses, répondre efficacement aux demandes de support IT ou rester conformes. Maintenant que vos postes clients résident bien au-delà du périmètre traditionnel, jusqu'à la périphérie, il est extrêmement difficile de les découvrir et de les sécuriser. En outre, vous risquez de manquer l'occasion d'optimiser vos achats de technologies.



### Le saviez-vous ?

Seuls 47 % des professionnels de l'IT sont vraiment d'accord pour dire que leur entreprise a une visibilité totale de chaque périphérique qui tente d'accéder à son réseau.



# 32 %

des professionnels de l'IT pensent que leurs achats IT sont gaspillés.

## Une vue unique de tout votre parc IT, qui fournit une vue d'ensemble de ce que vous possédez déjà et permet d'en suivre l'évolution.

Plus de feuilles de calcul de suivi ni d'actifs fantômes. Une fois cette image en place, **vous disposez d'une bonne visibilité** des connexions de votre parc d'actifs. Votre centre de support **accède à des informations complètes** sur tous vos actifs, à tout moment. Il peut donc rapidement identifier les problèmes et les corriger, sans compulsier des dizaines de feuilles de calcul. De plus, il visualise l'impact potentiel de ces problèmes sur votre environnement et peut ainsi alerter les équipes Sécurité IT en cas de danger plus grand pour le réseau.

L'équipe peut facilement **optimiser les achats IT de l'entreprise** en identifiant les actifs inutilisés ou sous-utilisés, et en les utilisant pour remplacer ceux qui sont défectueux ou en les réaffectant. Votre entreprise tire ainsi le meilleur de chaque dollar dépensé pour l'IT. Et comme elle gagne du temps, votre équipe IT peut se concentrer non seulement sur l'état actuel de vos technologies mais aussi sur leur avenir.



**32 %**

**des professionnels de l'IT  
utilisent encore des feuilles  
de calcul pour le suivi de  
leurs périphériques.**

Élargissez l'horizon de votre visibilité IT

4

## pour trouver une solution permettant non seulement la découverte active des actifs, mais aussi la découverte passive

L'**approche sans agent** vous permet d'obtenir rapidement une vue d'ensemble de tous vos actifs IT sans avoir à installer de logiciels directement sur ces actifs, ce qui vous fait gagner un temps précieux et booste la productivité IT. Cela s'avère particulièrement utile lorsque vous êtes confronté à une bande passante limitée, par exemple. En utilisant la [cartographie des services](#) (Service Mapping) pour mettre en évidence les relations et les dépendances existant entre vos services de centre de données sous-jacents et vos applications, vous êtes à même de déterminer rapidement la cause première d'un problème, de connaître son impact et d'évaluer les risques qu'il présente pour votre entreprise.



### À quelle fréquence dois-je rechercher les nouveaux actifs ?

Au lieu de lancer une recherche périodique des nouveaux actifs, préférez les outils qui permettent la **détection en temps réel des nouveaux actifs** au fur et à mesure qu'ils rejoignent votre environnement IT. De cette façon, vous pourrez trouver les actifs dont vous connaissez déjà la présence, mais aussi détecter rapidement les actifs fantômes ou les périphériques que vous ne vous attendiez pas à trouver.

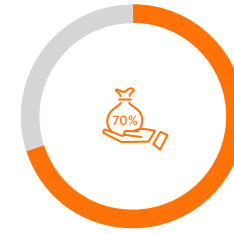


### Pourquoi la seule découverte active ne suffit-elle pas ?

La découverte active analyse uniquement ce que vous connaissez déjà. Vous ne pouvez pas gérer ce que vous ignorez posséder et cela représente un vrai risque pour la sécurité. La découverte passive révèle des actifs dont vous ne soupçonnez même pas la présence dans votre environnement IT..., souvent jusqu'à 20 % ou 30 % plus d'actifs que vous ne le pensez. Elle peut aussi identifier les pirates qui ont obtenu un accès non autorisé à un ou plusieurs actifs de votre parc. En combinant découverte active et découverte passive, vous pouvez **identifier et sécuriser tous vos actifs**, et pas seulement ceux qui étaient déjà sur votre radar.

## Avantages

- ✓ Visibilité en temps réel de tout votre parc IT
- ✓ Image claire des dépendances entre services et applications
- ✓ Données précises sur tous les actifs, en un seul endroit
- ✓ Meilleure productivité IT
- ✓ Optimisation des dépenses IT



# 70 %

**d'économies pour une entreprise énergétique, par rapport aux coûts appliqués par le fournisseur précédent, en adoptant des solutions ITSM et ITAM modernes.**

« Grâce à l'image complète de notre infrastructure et de notre flux de données que génère Ivanti Neurons for Service Mapping, nous disposons désormais d'informations décisionnelles pour notre modèle de continuité des opérations, afin de prioriser la disponibilité et de restaurer rapidement des services métiers essentiels ayant le plus d'impact sur nos clients. »

Robert Hanson, Information Technology Director,  
The First Bank

## Champ des possibles

Vous pouvez désormais élargir votre horizon de visibilité.



En évaluant la sécurité de l'environnement IT, un analyste IT s'aperçoit que 75 % seulement des actifs de l'entreprise sont connus.



Pire encore : certaines machines ne sont plus gérées et de nombreux actifs sont soit mal configurés, soit en retard sur les correctifs nécessaires.



En exploitant la découverte active et passive pour soutenir la gestion des services d'entreprise, il est possible de créer rapidement un inventaire précis et d'aider l'entreprise à mieux gérer les risques auxquels elle est réellement confrontée.

Pour connaître les étapes suivantes, lisez l'intégralité du toolkit ITSM+.

[Accéder au toolkit](#)

**ivanti**

[ivanti.fr](https://www.ivanti.fr)

33 (0)1 76 40 26 20

[contact@ivanti.fr](mailto:contact@ivanti.fr)